

défi « vivre ensemble »

du 3 au 13 juin 2026

De 0 à 99 ans, seul,
en famille, entre amis,
en équipe, tout est possible !



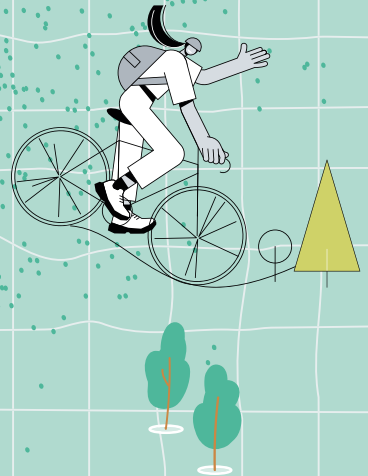
Retrouver
tous les défis
par ici

Jeu des 10 défis

À chaque défi réalisé, fais tamponner une case de la marelle !

Des crèches, le Relais Petite Enfance, les périscolaires, les écoles, les collèges, l'Animation Jeunes... vont te préparer des défis dans leurs structures. Participe aussi en famille à des défis ouverts à tous dans les bibliothèques, les associations sportives et culturelles, au Trèfle.

Ces défis sont présentés ici



défi 10

défi 9

défi 7

défi 8

défi 6

défi 5

défi 4

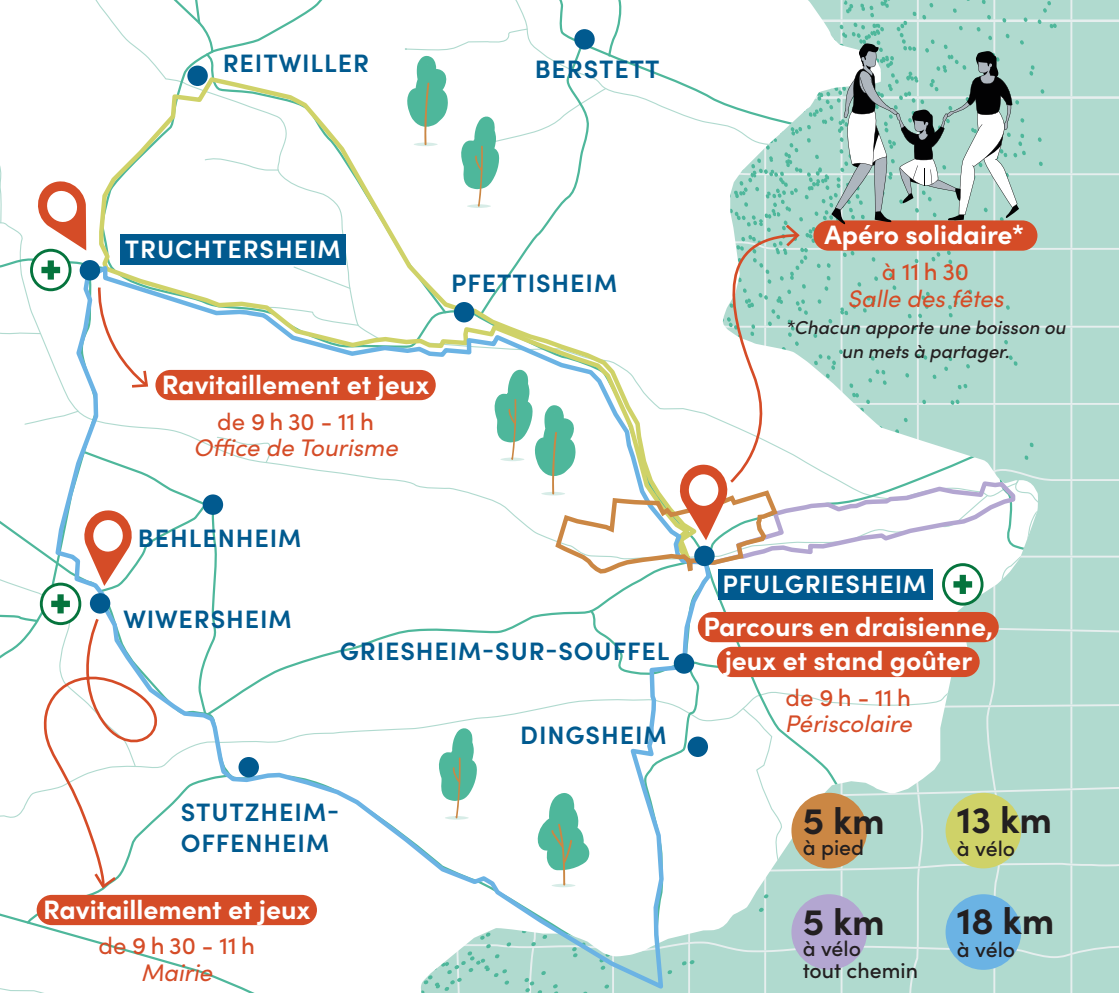
défi 1

défi 2

défi 3

Nom :

Prénom :



Samedi 13 juin 2026

défi solidaire

Départ libre entre 9h et 11h

Offrons un vélo adapté à Valentin.

Don libre

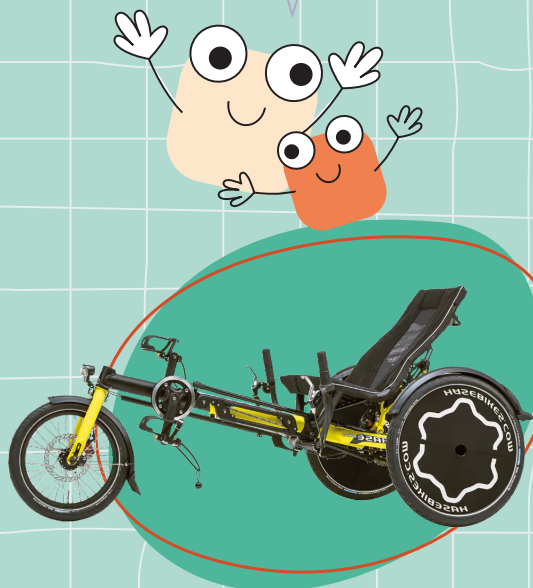


Inscription obligatoire via le QR code

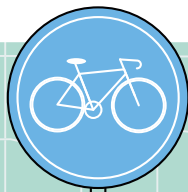
Un vélo pour Valentin

Valentin a 9 ans, il habite le village de Pfulgriesheim où il fréquente l'école élémentaire et le périscolaire ALEF. Comme tous les enfants de son âge, il rêve de pouvoir faire des sorties à vélo avec ses amis et sa famille, de partager de joyeux moments en plein air. Cependant, Valentin est atteint d'une maladie qui affecte sa motricité. Pour participer en toute autonomie à ces sorties, il aurait besoin d'un vélo adapté, spécialement conçu pour répondre à ses besoins. L'équipe du périscolaire, avec l'ensemble des partenaires parentalité et prévention de la Communauté de communes du Kochersberg, se mobilise aux côtés de l'association « Conduis-moi » pour soutenir Valentin. Le coût du vélo adapté est de 8000 €. Chaque contribution, même modeste, rapprochera Valentin de son rêve.

Merci de tout cœur pour votre soutien et votre solidarité !



MISSION LOCALE
DU PAYS DE SAVERNE
PLAINE ET PLATEAU



Contact et informations

tél. 03 69 24 76 75 – enfance@kochersberg.fr
www.kochersberg.fr