

Les Petites VACANCES de Printemps !!

JEUX

BRICOLAGES

SORTIES

ATELIERS

Du 17 au
28 avril 2023

Inscriptions jusqu'au
vendredi 7 avril 2023
(sauf accueil de Stutzheim-Offenheim)

→ Modalités d'inscription au dos



Les Accueils de Loisirs de la CC du Kochersberg

Ouverture de 7 h 30 à 18 h 30

(sauf accueil de Furdenheim : 8 h à 18 h 30)



> BERSTETT : La Fleur des Champs

Pour les enfants scolarisés en maternelle et élémentaire | Ouverture de 7h30 à 18h30

42 rue de l'Herbe 67370 Berstett

☎ 03 88 69 43 71

✉ periscolaire.berstett@alef.asso.fr



Sur les traces des égyptiens

Partez en voyage sur le Nil, pour découvrir toutes les merveilles de l'Égypte ancienne. Nos petits archéologues chercheront les traces de vie des pharaons, des momies, de leurs écritures...

Au programme : écritures égyptiennes, réalisation de pyramides et de momies.



> FURDENHEIM : La Clé des 3 Champs



Pour les enfants scolarisés en élémentaire | Ouverture de 8h00 à 18h30

2 rue Emile WAGNER 67117 Furdenheim

☎ 07 88 41 10 72

✉ periscolaire.furdenheim@alef.asso.fr



Les hirondelles font le printemps

Avec le retour du printemps, la nature se réveille. Il est temps de préparer ce retour à la vie de nos jardins, champs. Nous allons réaliser différents bricolages de saison pour habiller l'accueil de loisirs de nichoirs, d'un hôtel à insecte, se retoucher les manches pour préparer le terrain du futur potager, partir à la découverte des sentiers qui reprennent des couleurs avec boussole et cartes à la main, observer et dessiner la vie en dessous de nos pieds pour valoriser nos représentations de la nature vue à la loupe, reprendre des forces avec des goûters faits maison. De quoi se mettre en mode *Do It Yourself!* Des grands jeux en pleine nature accompagneront les bricolages en tous genres.

Événement : chasse avec boussole.



Prévoir des vêtements et chaussures qui ne craignent pas d'être salis. Si vous avez des petites bouteilles d'eau en verre, des tissus, draps, serviettes, torchons, gants de toilette, outils de jardin, planches en bois de contreplaqué qui ne vous servent plus, nous serons heureux de les utiliser et les recycler avec vos enfants.

> HURTIGHEIM : 1, 2, 3 Soleil!



Pour les enfants scolarisés en maternelle | Ouverture de 8h00 à 18h30

3 rue de l'École 67117 Hurtigheim

☎ 03 88 64 92 48

✉ periscolaire.hurtigheim@alef.asso.fr



Mario et princesse Peach arrivent à Hurtigheim

Viens aider Mario et Princess Peach! Sans toi ils n'arriveront pas à récupérer l'étoile d'or!

Au programme : jeux d'habileté, jeux d'équipes, activités manuelles, jeux de piste et d'attrape.



> TRUCHTERSHEIM : Les Petits Papillons

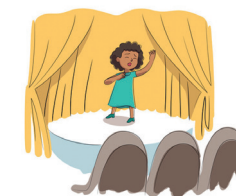


Pour les enfants scolarisés en maternelle | Ouverture de 7h30 à 18h30

20 rue du Sonnenberg 67370 Truchtersheim

☎ 03 88 21 97 90

✉ periscolaire.truchtersheimmaternelle@alef.asso.fr



Le théâtre de marionnettes

Viens faire du théâtre et invente ton histoire avec les copains.

Au programme : jeux d'expression corporelle et mimes, fabrication de marionnettes, création d'une histoire.



> DINGSHEIM : Le Chat Botté

Pour les enfants scolarisés en maternelle et élémentaire | Ouverture de 7h30 à 18h30

3 rue du Stade 67370 Dingsheim

☎ 03 88 56 11 59

✉ periscolaire.dingsheim@alef.asso.fr



Mets tes baskets

Des baskets, une tenue confortable, une casquette et une gourde, voilà l'équipement parfait pour une semaine très sportive! Seul ou en groupe, viens essayer différentes disciplines qui feront appel à ta rapidité, ton agilité et tes réflexes.

Au programme : jeux sportifs et de coopération, initiation à de nouveaux sports.

SORTIE

Sortie ou intervenant sportif



> ITTENHEIM : La P'tite Récré

Pour les enfants scolarisés en maternelle et élémentaire | Ouverture de 7h30 à 18h30

Rue des Charmes 67117 Ittenheim

☎ 03 88 25 16 34

✉ periscolaire.ittenheim@alef.asso.fr

Un jour, une idée!

Les enfants vont découvrir de nouveaux thèmes chaque jour! Et vive les surprises! Du sports, des bricos, de la cuisine, de la musique, les animateurs vont te surprendre!

Au programme : bricolage, jeux sportifs, jeux musicaux, atelier cuisine.



> WIWERSHEIM : Les Petits Lutins

Pour les enfants scolarisés en maternelle et élémentaire | Ouverture de 7h30 à 18h30

3 rue de l'École 67370 Wiwersheim

☎ 03 90 29 67 82

✉ periscolaire.wiwersheim@alef.asso.fr



WW'art city

Le street art ou l'art urbain ça te parle? Ce mouvement et mode d'expression artistique est né aux États-Unis! Si tu as l'âme d'un artiste, que tu veux révéler de nouveaux talents, découvrir une nouvelle culture : Welcome à WiW'art City!

Semaine 1 : du 17 au 21 avril

Au programme : invente ton blaze, création de toiles.

SORTIE

Skatepark

!

Intervenant : graffeur



Semaine 2 : du 24 au 28 avril

Au programme : customisation de casquettes, fabrique ton skateboard.

!

Intervenant : hip-hop

Deviens un as du tri!

Connais-tu les consignes de tri ?

En France, on trie et on recycle tous les emballages et le papier.

- Plastique
- Carton
- Tous les papiers
- Métal
- Verre
- Brique



Depuis janvier 2023, tous les emballages vont dans le bac de tri (la poubelle jaune)

> STUTZHEIM-OFFENHEIM : Les Champs d'Escale

Pour les enfants scolarisés en maternelle et élémentaire | Ouverture de 7h30 à 18h30

7 chemin de la Souffel 67370 Stutzheim-Offenheim

☎ 03 88 69 68 54

✉ champsdescale@gmail.com

i www.champsdescale.com



Semaine 1 et 2 : du 17 au 28 avril

Paris 2024 arrive à grand pas

Du coup on va prendre un peu d'avance sur l'actualité et faire nos J-O, mais à nous. Viens représenter avec ton équipe, ton pays, ta rue, ta ville peu importe.

Au programme : cérémonie d'ouverture, sports et jeux en tout genre. Un passage par les jeux paralympiques à notre manière pour essayer certains sports et défis, le tout privé d'un atout. Le but de ces quinze jours est simple : se remettre en jambes, se dépasser, se surpasser, se surprendre et kiffer bien sûr.

Deux sorties seront au programme. Ne tarde pas à t'inscrire pour récupérer ton dossard et n'hésite pas à venir avec ta plus belle tenue de sportif de haut niveau.

Attention, on ne vient pas pour blaguer : les animateurs aussi auront leur équipe!

Allez, on n'est pas comme ça, on te laisse une petite liste de ce qu'on a prévu, histoire de savoir à quelle sauce tu vas être mangé :

- Dodge Ball
- Deux rebonds
- Tournante badminton et ping-pong
- Relais en tout genre
- Parcours d'agilité à vélo et trottinette
- Parcours béquilles et chaise roulante
- Cécifoot
- Parcours du guide et de l'aveugle...



Bref pas le temps de s'ennuyer, un mental de vainqueur et une niaque d'enfer.

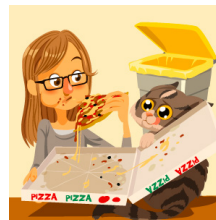


Petits-déjeuners

Qu'ils soient vitaminés (fruits du maraîcher, céréales, muesli), sucrés (crêpes, pancakes, brioches, viennoiseries), salés (toasts, œufs, bacon) ou continentaux (sucrés, salés et vitaminés), nos petits-déjeuners n'auront de petits que le nom.

Mon emballage en carton est tout gras, je le trie?

Oui, absolument! Une boîte à pizza ou un carton de hamburger se recyclent sans problème tant qu'ils ne contiennent pas de nourriture. Une seule consigne à retenir : vider les emballages de leur contenu avant de les jeter dans le bac de tri.

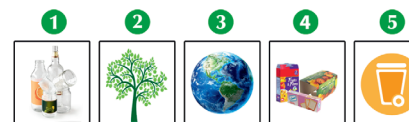
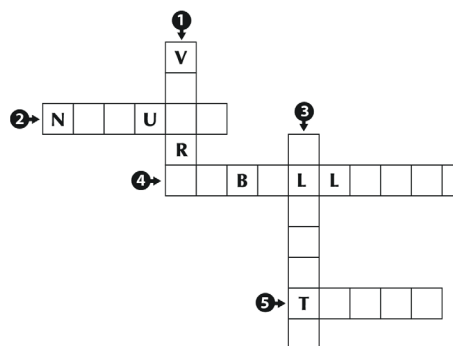


Jeux à partir de 6 ans



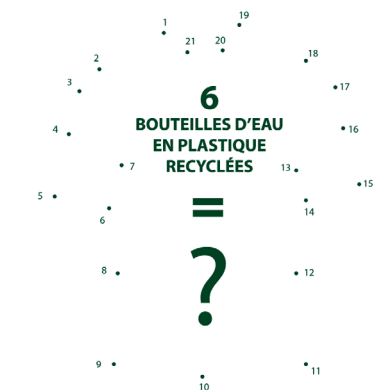
MOTS-FLÉCHÉS

COMPLÈTE LA GRILLE AVEC LES MOTS DU TRI EN T'AJDANT DES IMAGES.



LA TRANSFORMATION DES EMBALLAGES

RELIE LES POINTS DES DESSINS AFIN DE VOIR EN QUOI LES EMBALLAGES PEUVENT ÊTRE RECYCLÉS.



1. Verre / 2. Nature / 3. Planète / 4. Emballages / 5. Trier
En recyclant 6 bouteilles d'eau en plastique on peut fabriquer 1 T-shirt.



Infos pratiques

Modalités d'inscription, tarifs* et informations pour les différents centres

Centres (hors Stutzheim-Offenheim)	Famille habitant la CoCoKo	
	mini	maxi
Semaine de 4 jours	67,30 €	93,50 €
Semaine de 5 jours	84,10 €	116,90 €

Hors CoCoKo : + 20% sur tous les tarifs

Les tarifs des Champs d'Escale

Merci de contacter la structure pour connaître ses modalités d'inscription et ses tarifs pour l'année 2022-2023.



21 allée de l'Économie
Zone d'activités du Kochersberg
BP 10024 67370 Wiwersheim

☎ 03 88 30 42 09

www.alef.asso.fr | facebook : @AssociationALEF

MODALITÉS D'INSCRIPTION

Pour l'ensemble des sites (hors Stutzheim-Offenheim)

- Inscription sur le portail Internet, pour les familles disposant d'un compte.
- Inscription via le site Internet de l'ALEF en créant son compte sur le portail ou directement auprès de la structure concernée pour les familles ne disposant pas d'un compte.
- L'activité a lieu sous réserve d'un minimum de 10 enfants inscrits.

**Ouverture de 7 h 30 à 18 h 30 (sauf accueil de Furdenheim : 8 h - 18 h 30).
Goûter fourni par toutes les structures!**



La Communauté de Communes du Kochersberg porte l'organisation et l'animation des Accueils de Loisirs Sans Hébergement périscolaires et extrascolaires sur le territoire du Kochersberg. Elle a décidé de déléguer la gestion de ce service* à l'Association familiale de Loisirs et de Formation (ALEF). *Hors Stutzheim-Offenheim

Partenaires:

